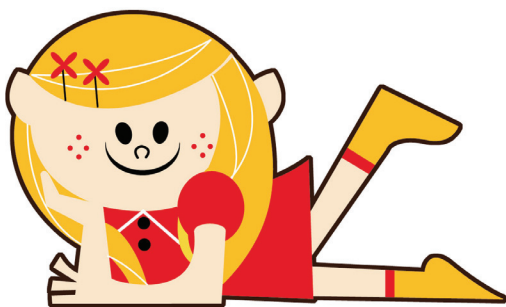


しょうがいや発達に不安のある中高生(本人)向け講座

思春期の心とからだ

を考えてみよう



体型や声が変わってきた。初潮を迎えた。
身体がムズムズしたり気になる異性がでてきたり、
なんだか気持ちがソワソワ・・・しちゃう。

思春期の子どもたちも、自分の心やからだの変化に戸惑ったり不安になったりしています。そんな彼らが前向きに自分の成長をとらえ、イキイキとした思春期～青年期を迎えられるよう仲間と楽しく学んでいきます。

① 日時: 2012 / 7 / 30 (月), 31 (火), 8 / 1 (水)

10:30～14:00 (昼食は各自ご持参ください)

会場: 名古屋市総合社会福祉会館 集会室

地下鉄黒川駅1番出口徒歩約8分

② 日時: 2012 / 8 / 20 (月), 21 (火), 22 (水)

10:30～14:00 (昼食は各自ご持参ください)

会場: 名古屋市女性会館(予定)

地下鉄東別院1番出口徒歩約5分

参加費: ①・②とも3日間で 2,000円/1名
(当日受付にて精算)

講師: 木全 和巳氏 (日本福祉大学教授)
新崎 道子氏 (愛知性教協会員)
大塚あつこ氏 (愛知性教協会員)
伊藤修毅氏 (日本福祉大学助教)

定員: 各回 15名(本人対象) 定員になり次第締め切ります。
年齢や男女で参加人数を調整させていただく場合にはご連絡いたします。

※3日間通しての講座となります。1日のみ、2日のみ受講はできません。

※①②、どちらかの日程でお申込みください。また①と②両方を受講していただくこともできます。

※講座開催時間中の保護者の方の付添は必要ありません。

お子様のお名前 <small>(ふりがな)</small>	障害名
お子様の年齢 歳 学年 性別	電話番号 メールアドレス
ご住所 〒	判定 愛護手帳 度 療育手帳 判定 身体障害手帳 種 級
保護者のお名前	参加日(番号を○で囲む) ①7月(30/31/ 8/1) ②8月(20/21/22)

【お問い合わせ・お申し込み】

主催: NPO法人 子ども&まちネット お申し込みはファックスかメールにて。

TEL&FAX: 052-768-5914 メール: komachi-net@nifty.com

※ここでいただいた個人情報はこの催しおよび類似する本団体事業でのみ使用いたします。